

Berechnung Abstandsfläche

AF 1
(WH 4+ WH 1)/2 * 0,4
(4,08m+ 4,16m)/2 * 0,4
8,24m/2 * 0,4
1,65m < 3,00m
AF1 = 3,00m

AF 2
(WH 1+ WH 2)/2 * 0,4
(4,16m+ 8,42m)/2 * 0,4
12,58m/2 * 0,4
2,52m < 3,00m
AF2 = 3,00m

AF 3
(WH 3+ WH 6)/2 * 0,4
(9,15m+ 8,66m)/2 * 0,4
17,81m/2 * 0,4
3,56m < 3,00m
AF3 = 3,56m

AF 4
(WH 5+ WH 4)/2 * 0,4
(7,96m+ 4,08m)/2 * 0,4
12,04m/2 * 0,4
2,41m < 3,00m
AF4 = 3,00m

Höhe Garage im Mittel

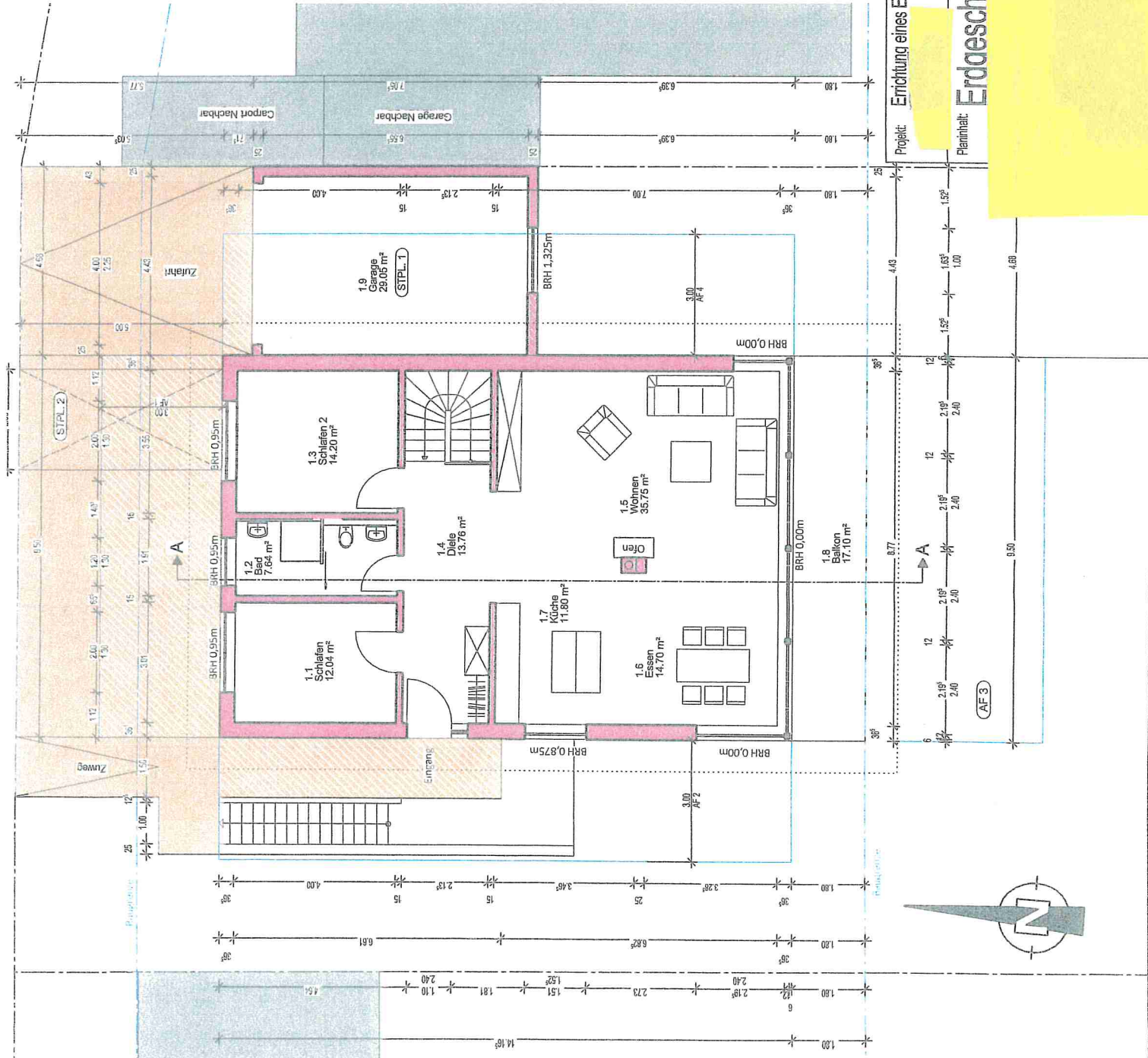
(5,15m+3,75m)/2
4,45m > 3,20m

Stellplatznachweis

nach Satzung der Gemeinde Volksfeld vom 29.10.2004
Wohngebäude mit 1 WE
= 2 STPL.
Gesamt 2 Stellplätze

GRZ
(14,165m*9,50m)/680m²
134,568m/680m²
0,198 < 0,30
GRZ 0,20

GFZ
(14,165m*9,50m+9,89m*9,5m)/680m²
1228,523m/680m²
0,336 < 0,70
GFZ 0,34



Projekt: Errichtung eines Einfamilienhauses

Planinhalt: Erdgeschoss

Projektnummer:

Volksfeld, Flur 4, Fz. 54
Lageplanabnummer

Plannummer:

1

Maßstab:

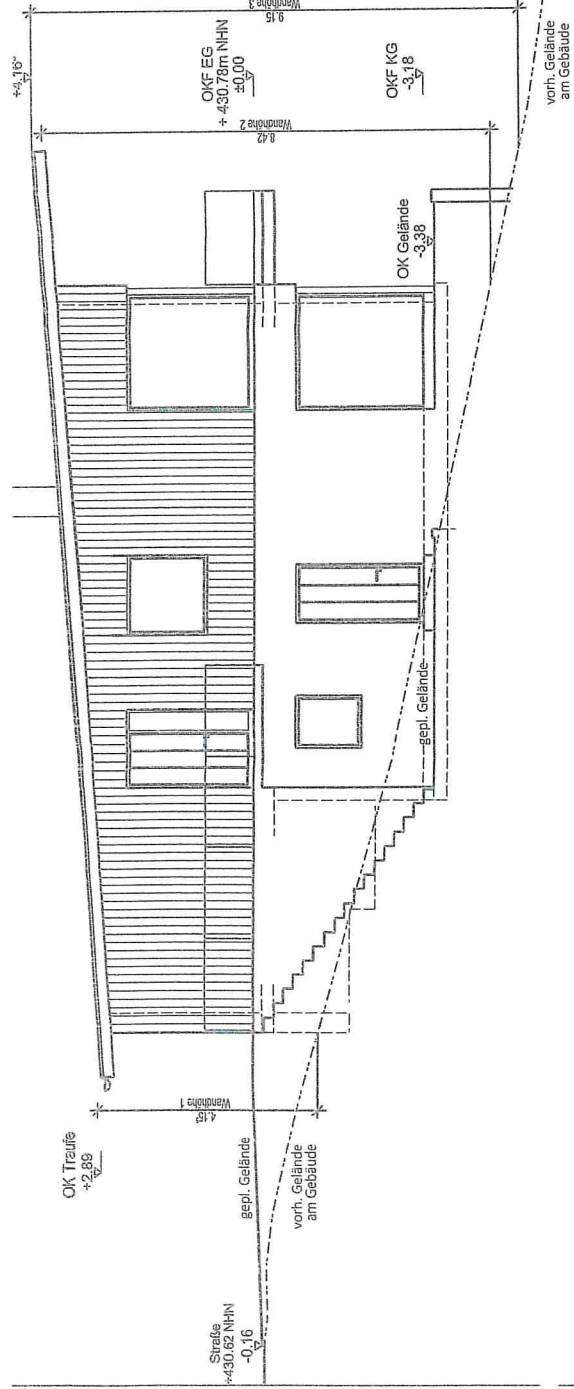
1:100

Datenummer:

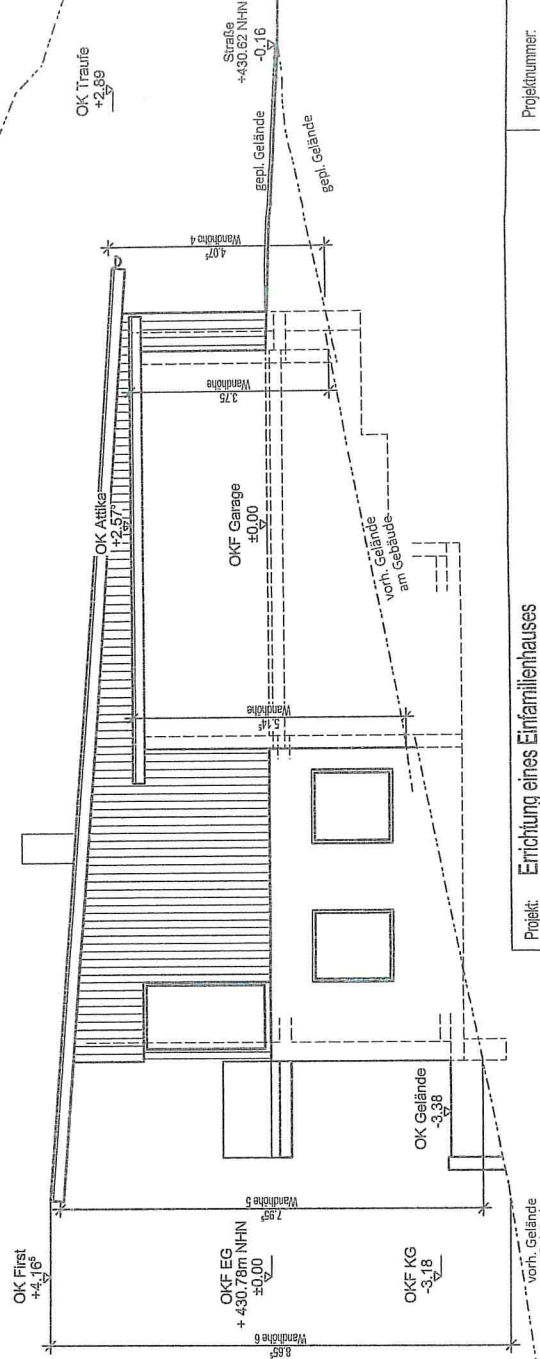
06.09.2020

Zeichner:

Ansicht West



Ansicht Ost

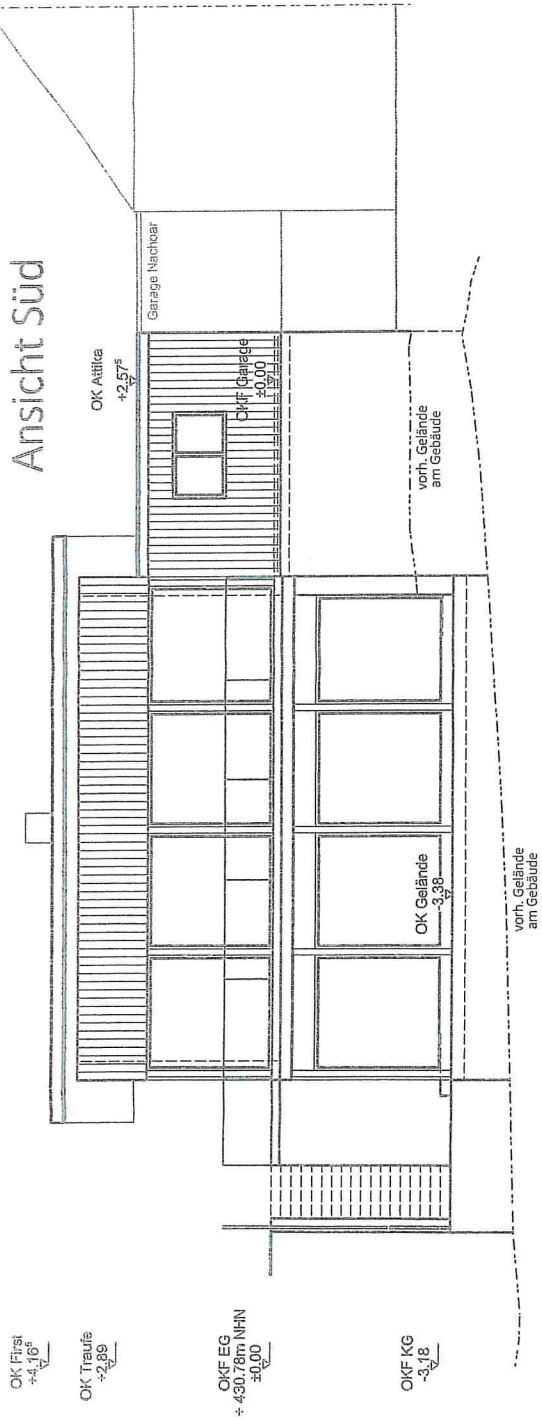


Projekt: Errichtung eines Einfamilienhauses	Projektnummer:
Planinhalt: Ansicht West / Ost	Plannummer: 3
	Maßstab: 1:100
	Plandatum: 06.09.2020
	Index:

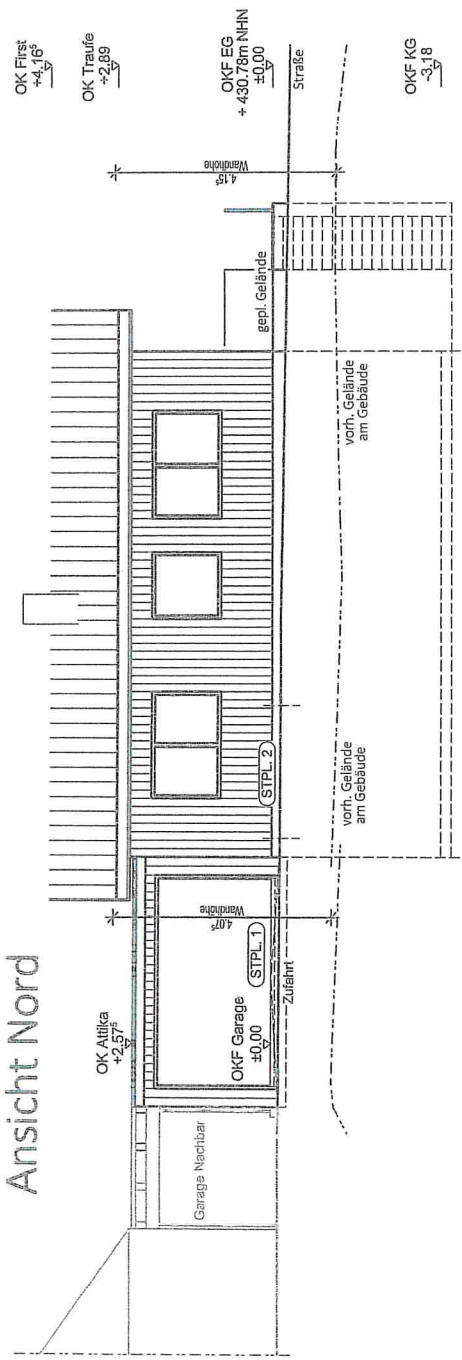
Vollseite, Für 4 St. 54
Lageplannummer



Ansicht Süd



Ansicht Nord



Projekt: Errichtung eines Einfamilienhauses

Vollständ. Plan-F. Fst. B4
Lageplan-Nr.

Planinhalt: Ansicht Nord / Süd

Projektnummer:

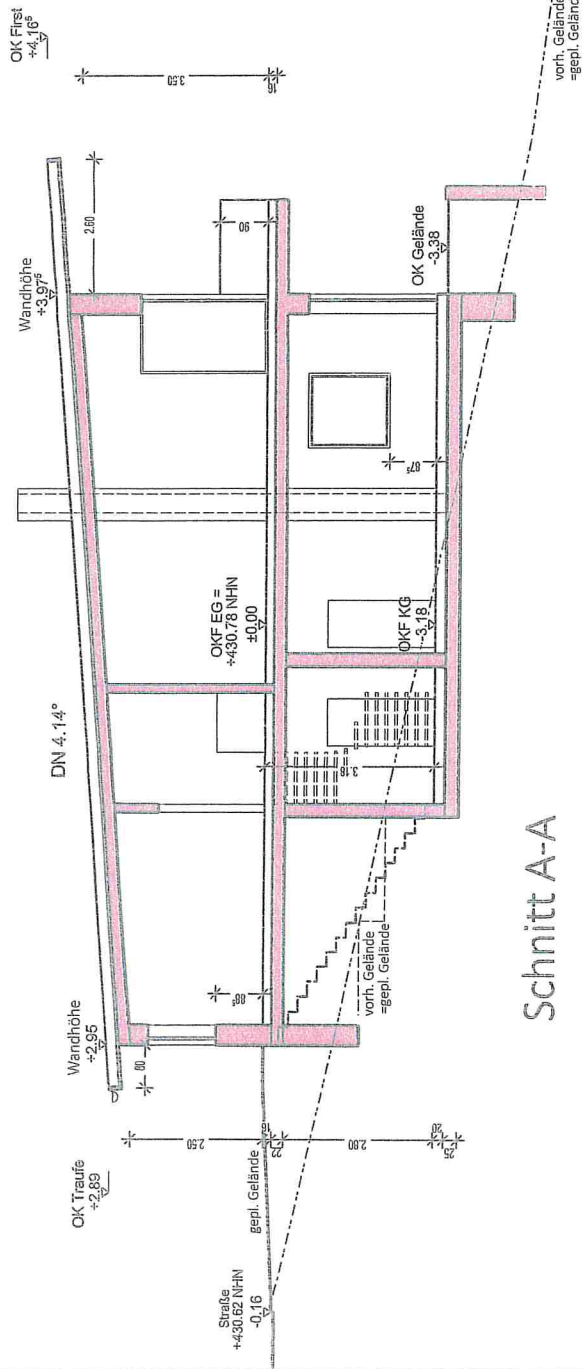
Plannummer: 4

Maßstab: 1:100

Plandatum: 06.09.2020

Index:





Schnitt A-A

Projekt: Errichtung eines Einfamilienhauses

Vollsetz. Flur-Fst. 54
Lageplannummer

Projektnummer:

Plannummer:
5

Maßstab:
1:100

Datum:
06.09.2020

Blatt:

